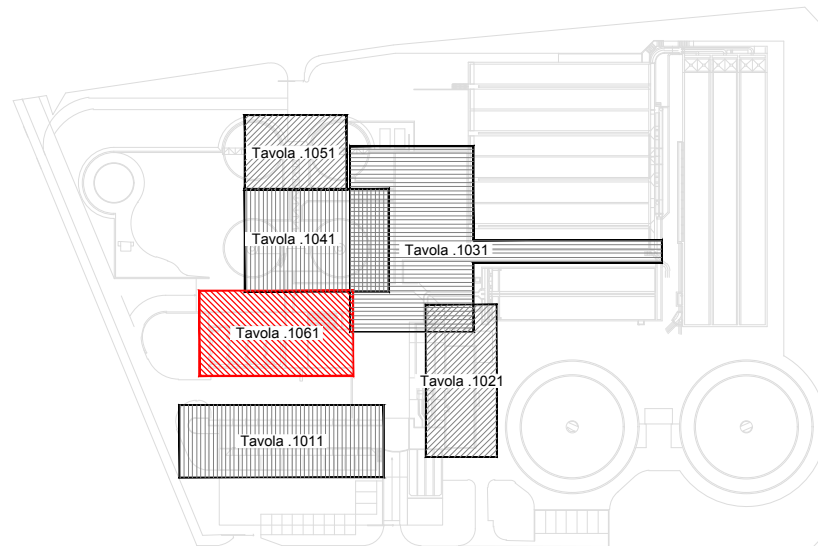


## RINNOVAMENTO SISTEMI EMCRA IMPIANTO DEPURAZIONE ACQUE PRATI MAGGI - RANCATE

### CONSORZIO DI LAVORO

**tbfpartner**  
Ingegneri e Consulenti

c/o TBF + Partner AG  
Strada Regina 70  
6982 Agno



### LOTTO 0

#### PROGETTO DEFINITIVO

#### Impianti EMCRA

Operatore : **e/altro consulenza solcà**  
Elettroconsulenze Solcà sa  
Via Penate 16, CH-6850 Mendrisio  
Via Greina 3, CH-6901 Lugano  
Corso S. Gottardo 38, CH-6830 Chiasso  
tel.: +41 (0)91 640 64 00 www.solca.ch  
fax: +41 (0)91 640 64 01 ec @ solca.ch

No. piano interno : **10611-32-VV-**

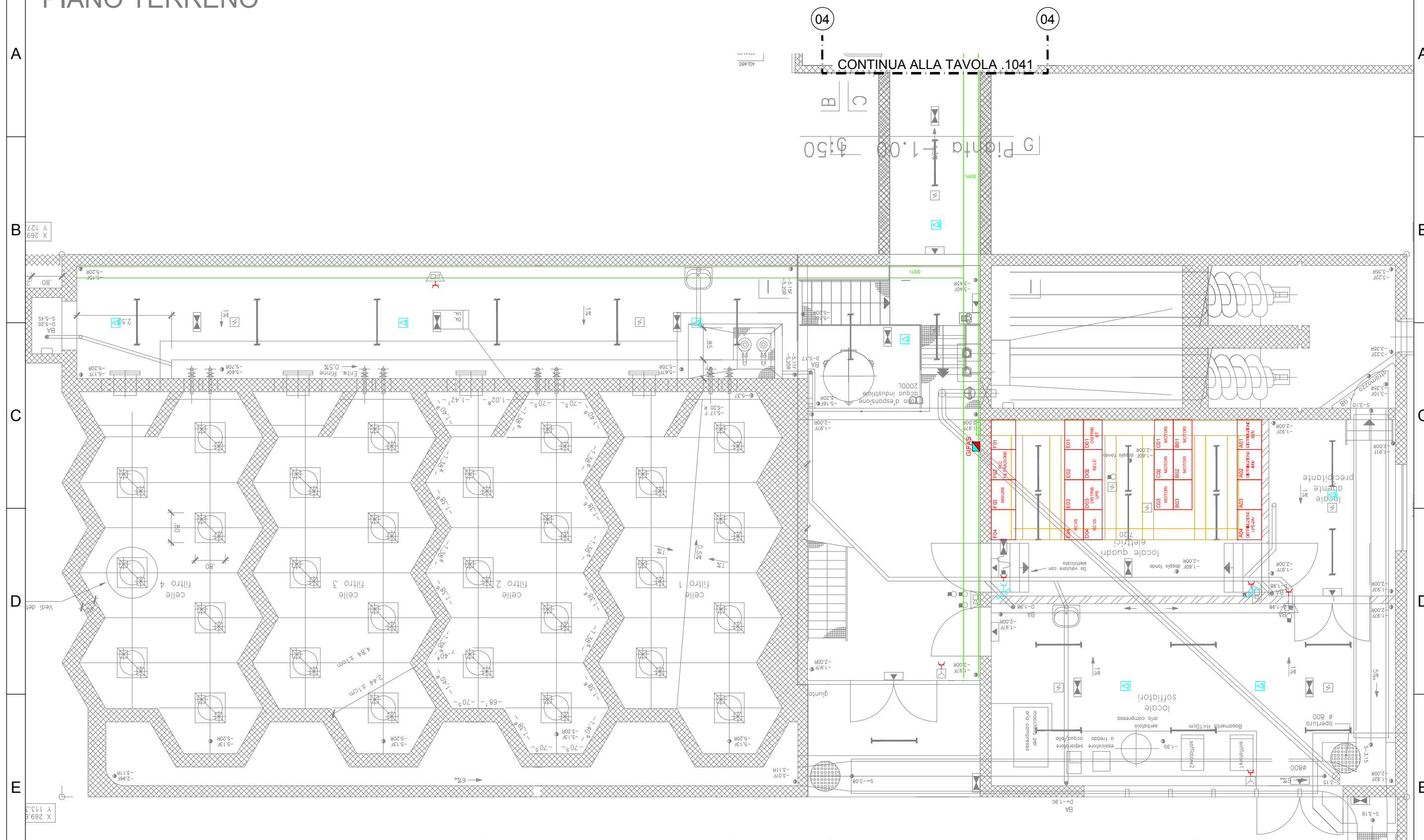
Scala : **1:100**

Formato : **590x445.5**

### Planimetria Edificio filtrazione IMPIANTI ELETTRICI

Ind.	Data	Prog.	Disegno	Contr.
-	19.11.2018	FCA	EP	FCA
A				
B				
C				
D				
E				
Piano No. : <b>12.0.1061</b>				Ind. : <b>-</b>

### PIANO TERRENO



### PRIMO PIANO

